

# 5<sup>ème</sup> Comité de massif de la Coubre

Décembre 2019





## Ordre du jour

- **Bilan de la saison estivale – Coupes et travaux hivernaux**
- **Avancement du nouveau plan de gestion de la forêt**
- **La politique ENS du Département de Charente Maritime**
- **Mise en valeur de points d'intérêt le long de la Vélodyssée**



## Bilan de la saison estivale 2019

- **Entretien quotidien et sécurisation des équipements d'accueil du public**
- **9 visites naturalistes pour le public – 231 personnes le Mardi**
- **25 journées de surveillance estivale**
- **1 feu le 18/07 (100m<sup>2</sup>; malveillance : pétard ou feu d'artifice?)**



# Bilan de la surveillance saison estivale 2019

BILAN DES CONTRAVENTIONS DRESSEES PAR TIMBRE AMENDE - AGENTS ONF  
en CHARENTE MARITIME - ANNEE 2019 - (Bilan arrêté à la date du 15/11/2019)

NATURE DES INFRACTIONS Classe 1 à 4	Massif forestier		Total Timbre amende
	LA COUBRE LES COMBOTS	OLERON	
Circulation sur voie réservée à d'autres usagers	6		6
Stationnement abusif (hors plage horaire autorisée)		12	12
Stationnement gênant devant une barrière	3	5	8
Stationnement gênant : sur voie réservée à d'autres usagers (Pompiers)		1	1
Stationnement gênant : entrée (Piste DFCI)	2		2
<b>TOTAL</b>	<b>11</b>	<b>18</b>	<b>29</b>



# Rénovation de la Vélodyssée par le Département

- 10 secteurs traités en urgence par le Département
  - 6 en FD de la Coubre
  - 2 sur les Mathes / La Palmyre
  - 2 sur la forêt du Conservatoire du littoral

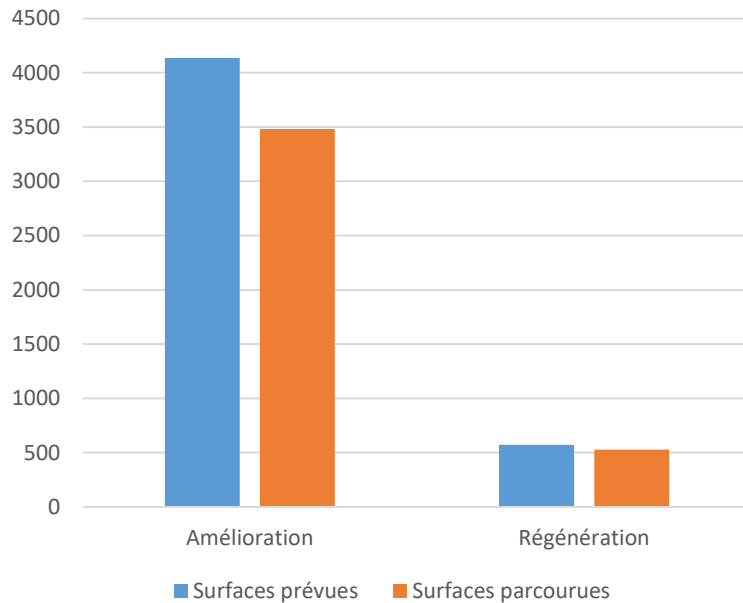




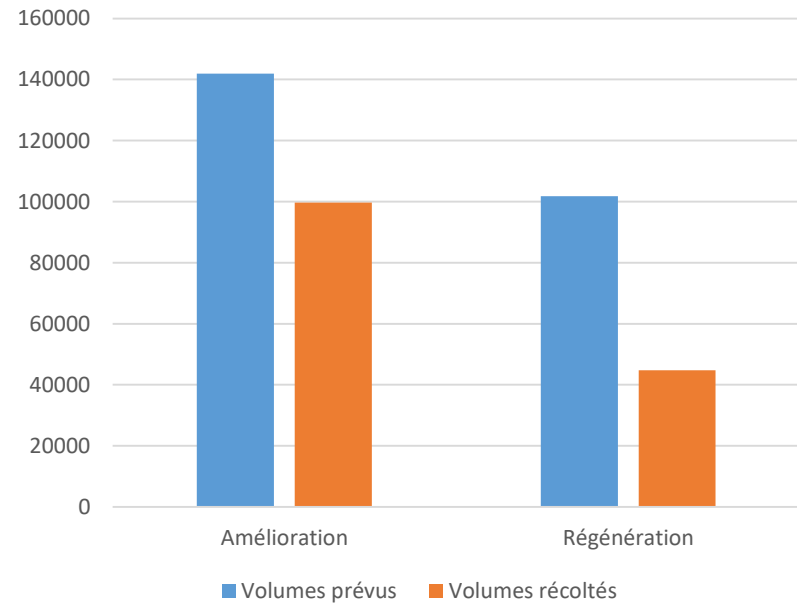
# Le programme d'interventions sylvicoles hiver 2019-2020

## ■ Suivi du plan de gestion de 2006 à 2019

Suivi des **surfaces** en coupes 2006/2019



Suivi des récoltes en **volumes** 2006/2019





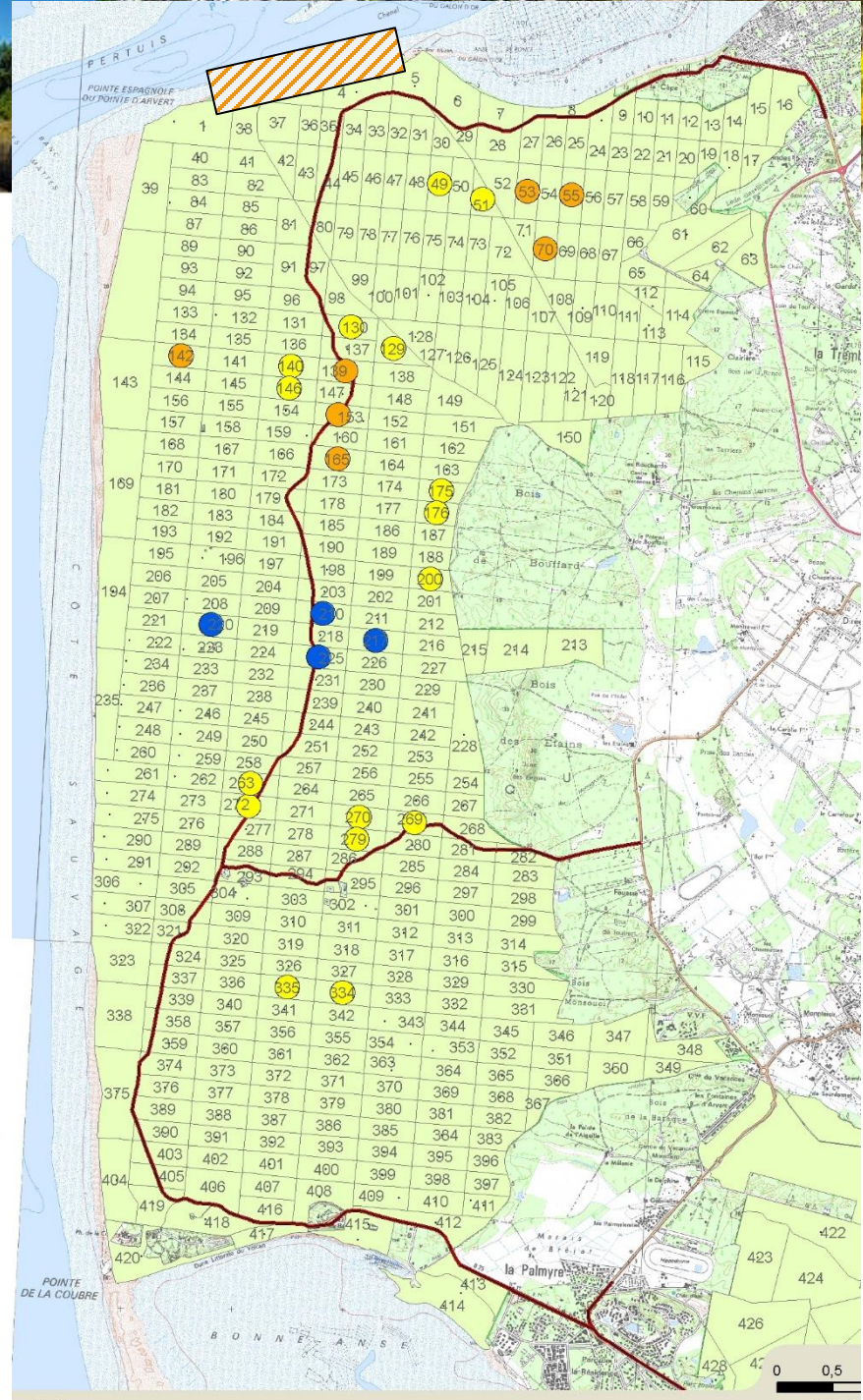
# Les interventions hivernales

- Les coupes forestières cet hiver

- Jeunes peuplements

- Peuplements à renouveler (1<sup>ère</sup> et 2<sup>ème</sup> coupe de régénération)

- ▨ Recul si érosion

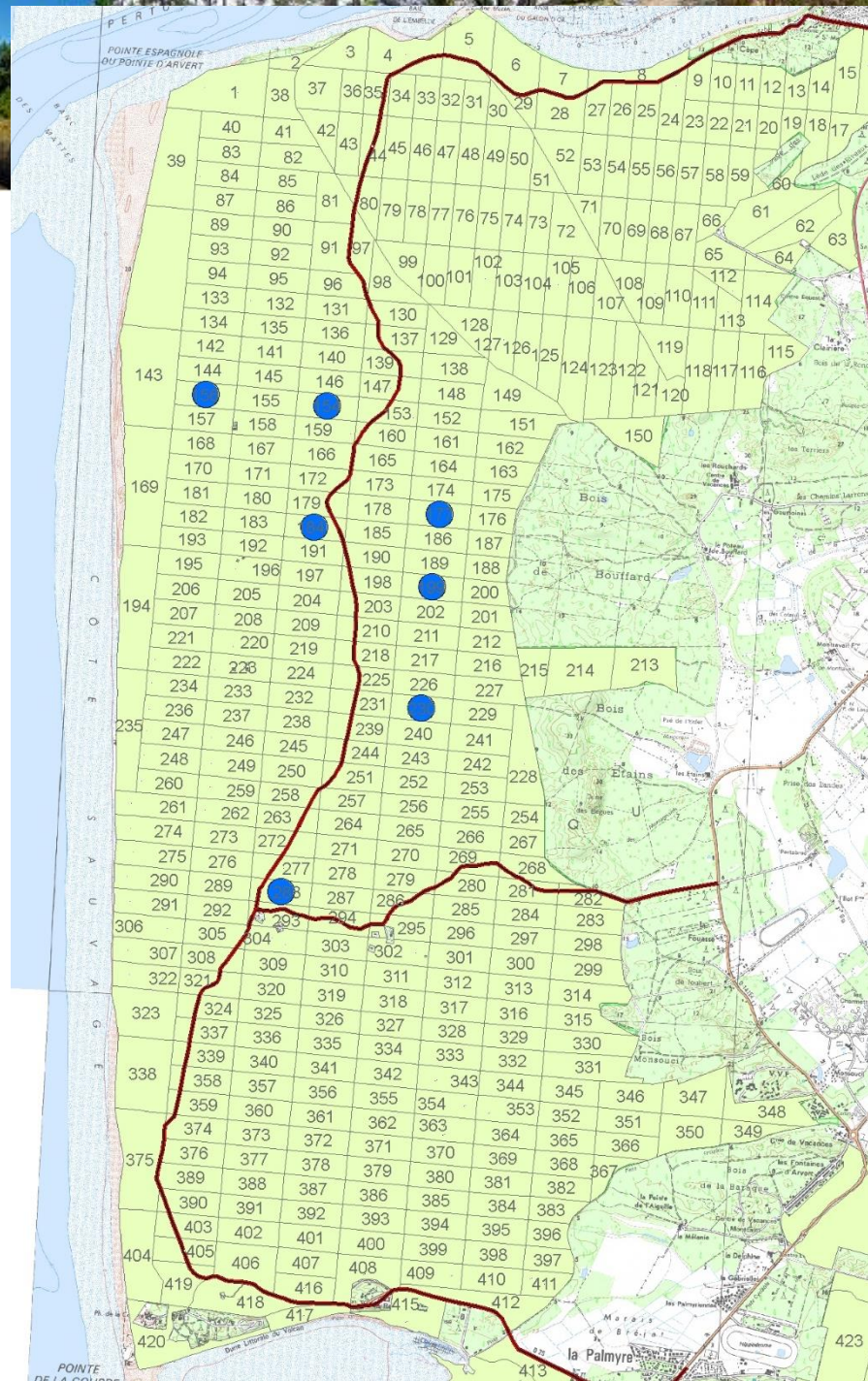




# Les interventions hivernales

## ■ Les travaux forestiers cet hiver

- mise à distance des jeunes arbres




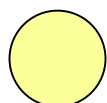


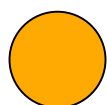


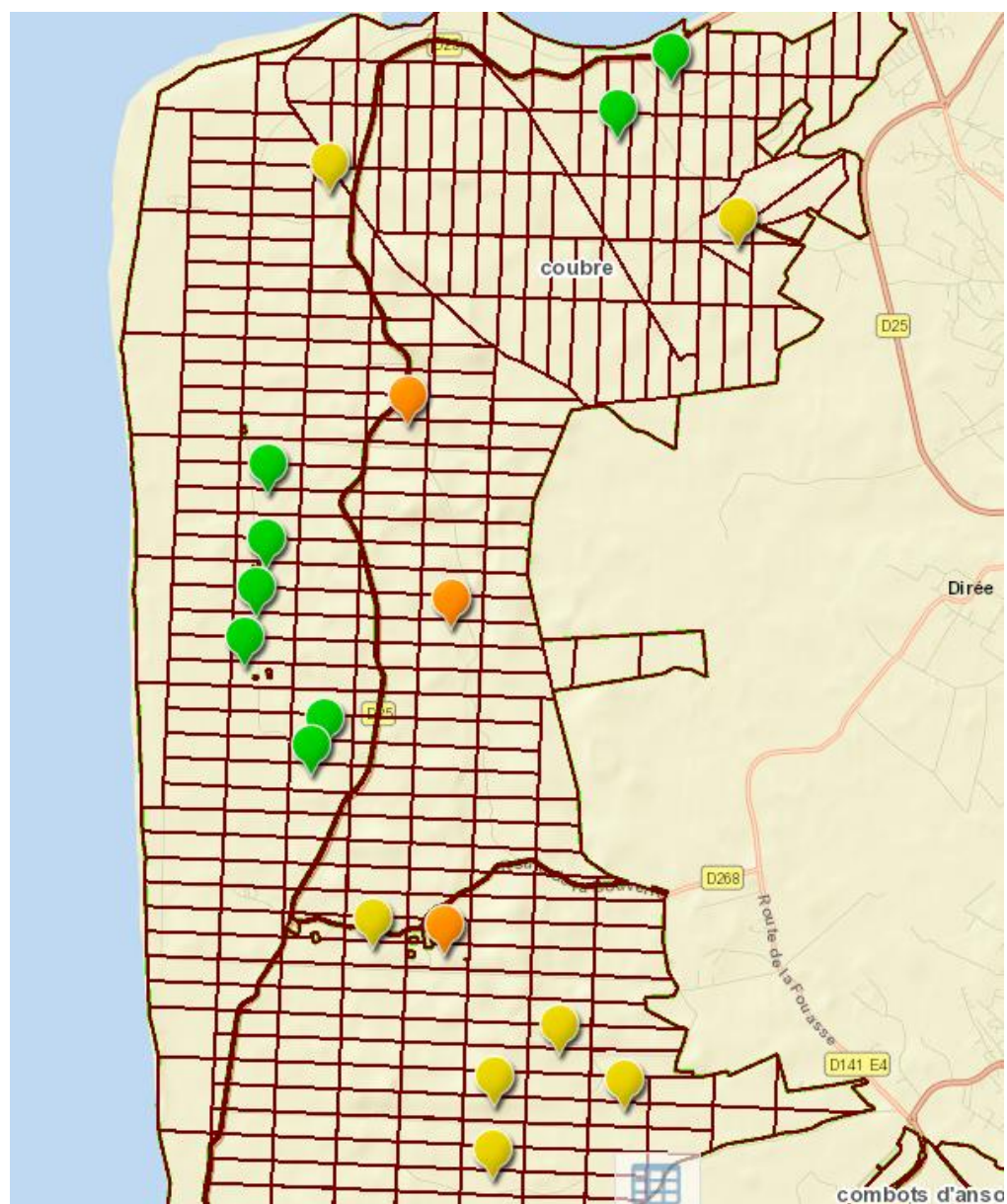
# Les interventions hivernales

## ■ Les plantations 2017 et 2018

 + 80 % de reprise

 50-60 % de reprise

 - 50 % de reprise





# Point d'avancement – Plan de gestion forestier

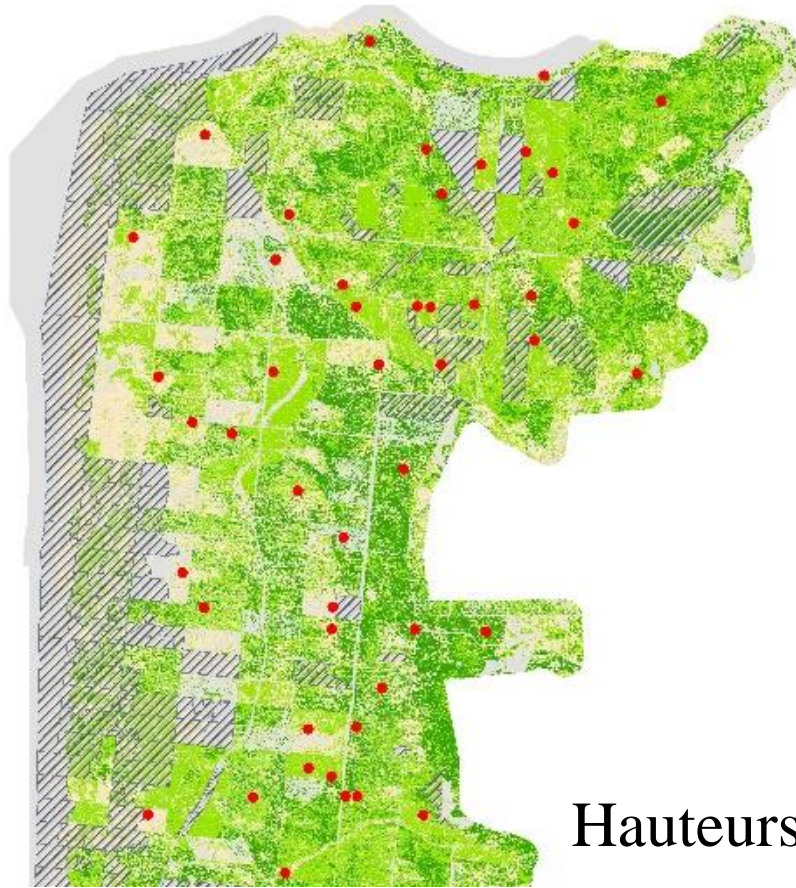
- Contexte d'utilisation : La révision du plan de gestion de la Coubre 2020-2040

- Un état des lieux
- Un point d'équilibre à définir
- Une déclinaison technique sur 20 ans

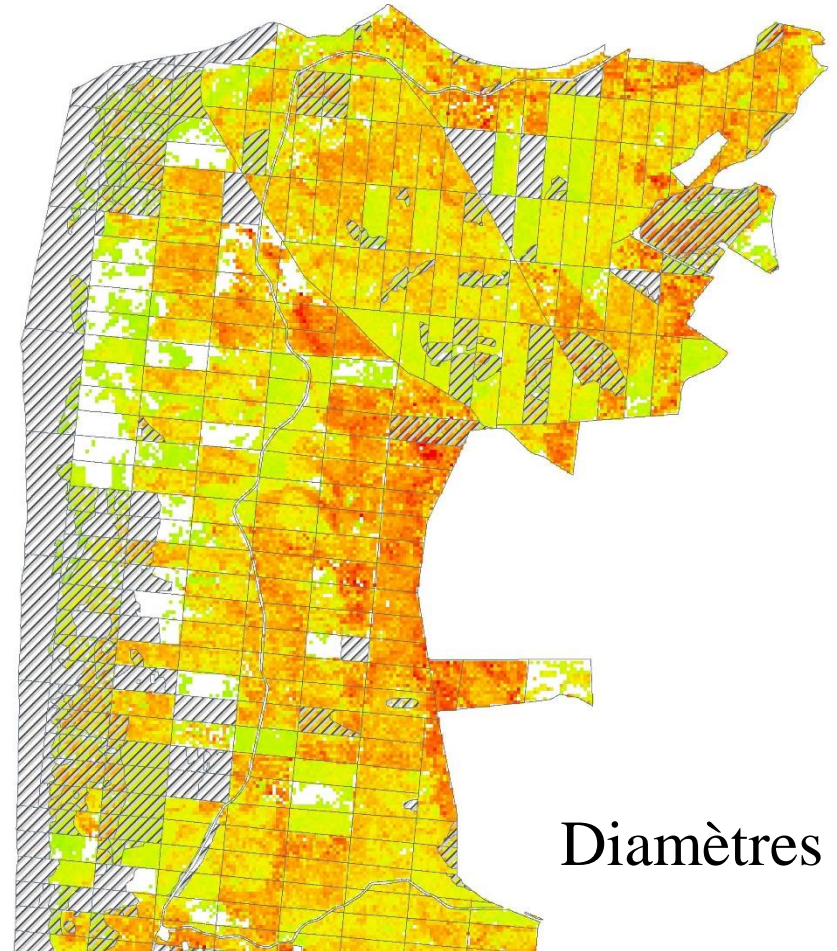




# Les prises de données LIDAR sont terminées



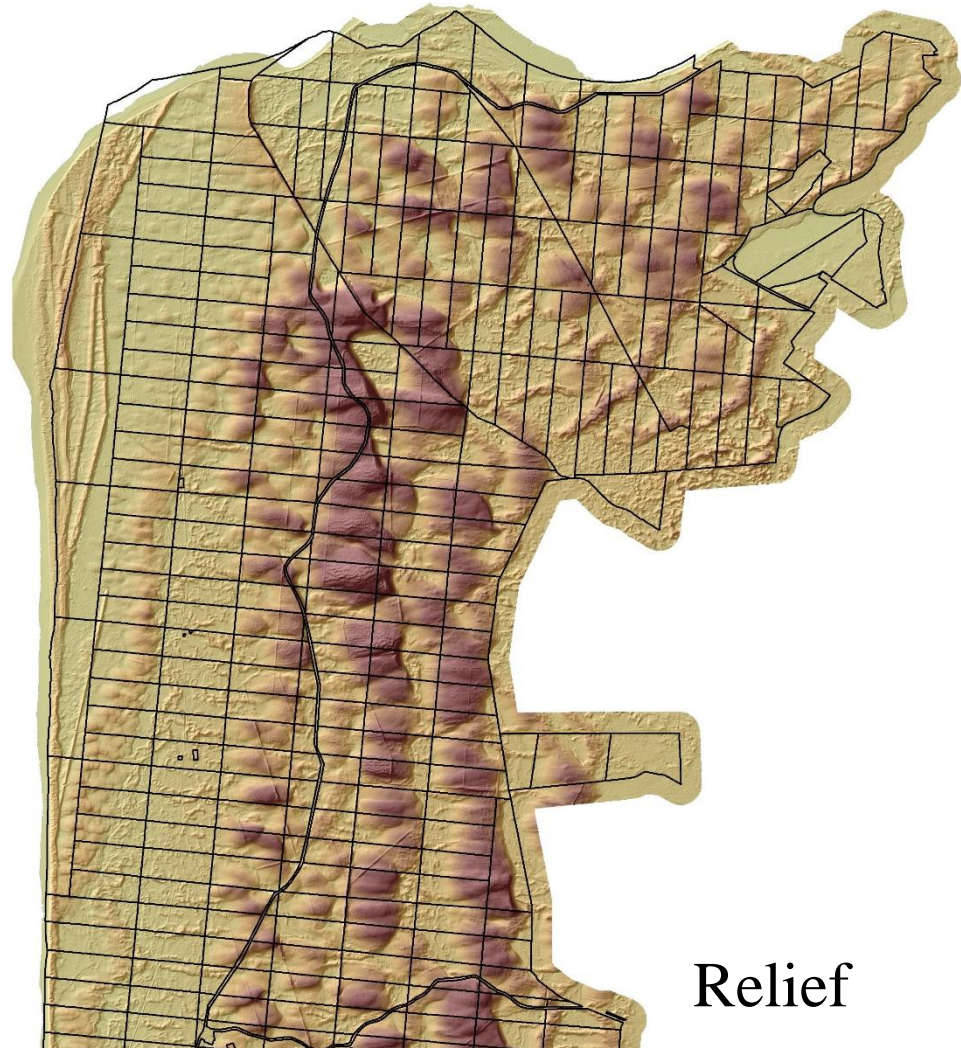
Hauteurs



Diamètres



# Les prises de données LIDAR sont terminées



Relief



# Point d'avancement – Plan de gestion forestier

- Des points d'étape pour partager sur :
  - Le niveau de renouvellement envisagé
  - Le positionnement d'une trame de vieux bois
  - La prise en compte du paysage et de la biodiversité

# **LA POLITIQUE DE PRESERVATION ET DE VALORISATION DES ESPACES NATURELS SENSIBLES DE LA CHARENTE-MARITIME**

**Présentation du Schéma départemental des ENS**

**2019-2029**

# La politique des Espaces Naturels Sensibles

## Constat :

- Une politique riche et dynamique depuis 45 ans
- Des actions fortes en matière de maîtrise foncière, d'aménagement des sites, de restauration de milieux naturels
- Le développement d'un réseau de 14 Pôles-Nature accueillant plus de 350 000 visiteurs (charentais-maritimes, touristes et scolaires)
- Un ancrage territorial intéressant pour les collectivités locales



**Adoption du Schéma Départemental des Espaces Naturels Sensibles 2019-2029, politique financée par la Taxe d'Aménagement 4,6 M€ (2019) et l'Ecotaxe sur le territoire de l'île de Ré 2,4 M€ (2019)**

## **La politique des Espaces Naturels Sensibles**

- C'est avant tout une politique partenariale
- 3200 ha acquis par le Département

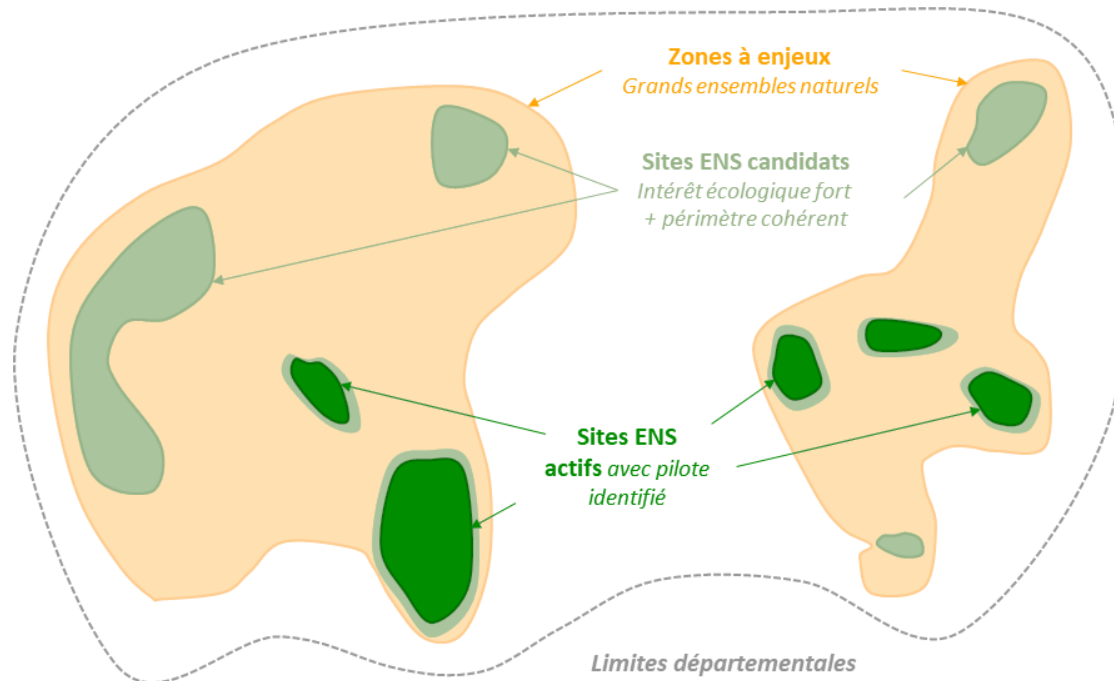


## ✓ Qu'est-ce qu'un site ENS ?

Site emblématique du point de vue de la richesse naturelle et paysagère ET permettant une gestion cohérente

+

Site avec pilote identifié (acteur « moteur » d'une démarche de protection, de gestion et de valorisation du site)



**130 sites dont :**

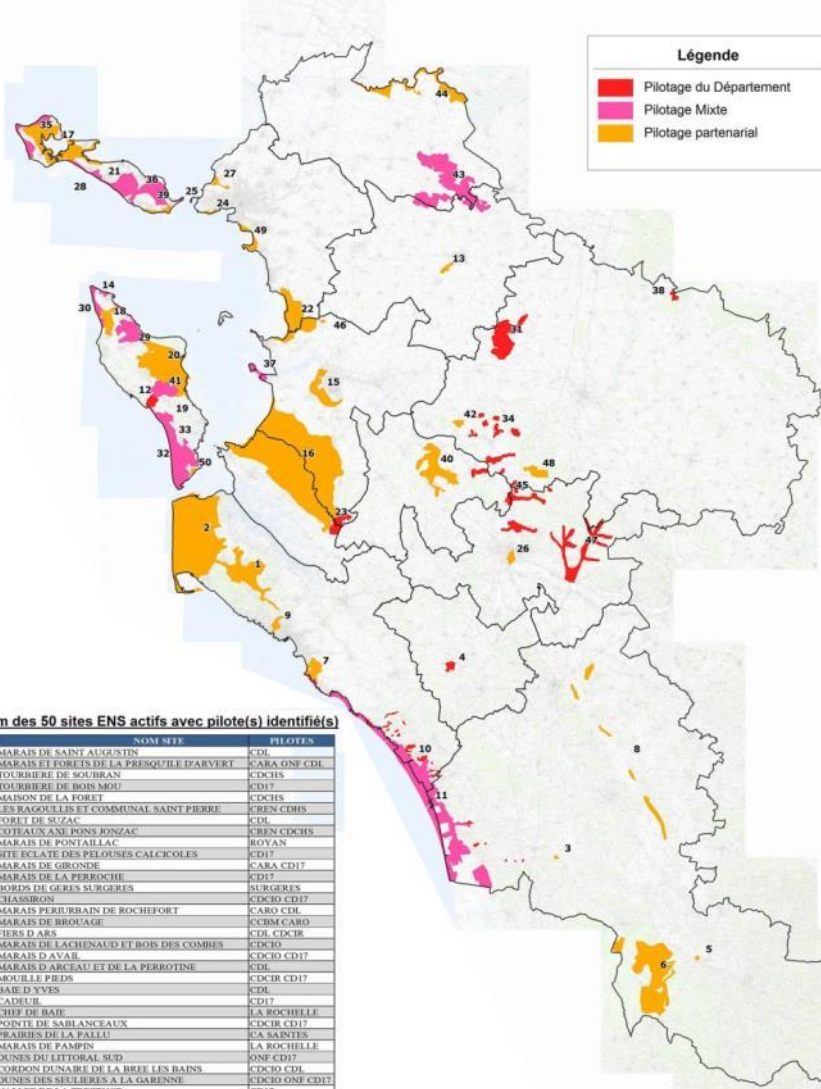
**50 Espaces Naturels Sensibles actifs** retenus dès 2019 pour la mise en œuvre du programme d'actions

*Intégration dans les sites ENS des 14 Pôles Nature en tant qu'équipements d'Éducation à l'Environnement et de découverte de la nature en Charente-Maritime*

**80 Espaces Naturels Sensibles candidats**

qui ont vocation à intégrer progressivement le réseau à moyen et long terme





Nom des 50 sites ENS actifs avec pilote(s) identifié(s)

N°	NOM SITE	PILOTES
1	MARAIS DE SAINT AUGUSTIN	CDL
2	MARAIS ET FORÊTS DE LA PRESQU'ILE D'ARVERT	CARA ONF CDL
3	TOURBIERE DE SOUBRAN	CDCHS
4	TOURBIERE DE BOIS MOU	CDI7
5	MAISON DE LA FORÊT	CDCHS
6	LES RAGOUILLIS ET COMMUNAL SAINT PIERRE	CREN CDHS
7	FORÊT DE SUZAC	CDL
8	COTEAUX ANE PONS BONZAC	CREN CDCHS
9	MARAIS DE PONTAILLAC	BOYAN
10	SITE ECLATE DES PELOUSES CALCAICOLES	CDI7
11	MARAIS DE GIRONDE	CARA CDI7
12	MARAIS DE LA FERROCHE	CDI7
13	BORDS DE GÈRES SURGÈRES	SURGÈRES
14	CHASSIRON	CDCHO CDI7
15	MARAIS PERUBADIN DE ROCHEFORT	CARO CDL
16	MARAIS DE BROUÛAGE	CCOM CARO
17	FIERS D'ARS	CDL CDCHR
18	MARAIS DE LACHENAUD ET BOIS DES COMBES	CDCHO
19	MARAIS D'AVAIR	CDCHO CDI7
20	MARAIS D'ARCEAU ET DE LA PERROTINE	CDL
21	MOULLE PIEDS	CDCHR CDI7
22	BAIE D'YVES	CDL
23	CADEUIL	CDI7
24	CHEF DE BAIE	LA ROCHELLE
25	POINTE DE SABL'ANCAUX	CDCHR CDI7
26	PRARRIES DE LA PALLU	CA SAINTES
27	MARAIS DE PAMPIN	LA ROCHELLE
28	DUNES DU LITTORAL SUD	ONF CDI7
29	CORPON D'UNART DE LA BRÉE LES BAINS	CDCHO CDL
30	DUNES DES SEULIÈRES A LA GARËNNE	CDCHO ONF CDI7
31	VALLÉE DE LA TREZENÇE	CDI7
32	FORÊT DE SAINT TROJAN ET AVAIR	ONF CDI7
33	PORT DES SALINES	CDCHO CDI7
34	BOIS ET CARRIÈRES DE SAINT SAVINEN	CDI7
35	FORÊT DU NORD DE L'ILE DE RE	ONF CDI7
36	FORÊTS INTÉRIEURES ET ESPACES OUVERTS	CDL CDI7
37	POINTE DE PORT DES BARQUETS ET ÎLE MADAME	CARO CDL CDI7
38	ASSIÈRE DU BAUDET DU POITOU	CDI7
39	ÎLE DE RE LES DEFFEND	CDL
40	VALLÉE DU BRUANT	CREN
41	BOIS D'ANGA, MICHELOT ET DES CHÈNES	CDCHO CDI7
42	CHAUMÉ DE SÈCHEBEC	CREN
43	FORÊT DE HENON	ONF CDI7
44	BOULÈS DE SEVRES LA RONDE A MARANS	CREN
45	AFFLUENTS VALLÉE DE LA CHARENTE	CDI7
46	SABANS DE MOINS	FEC
47	CORAN, BOURRU, ANTENNE AMONT	CDI7
48	COTEAUX DE ANNEPONT ET CHATEAU GAILLARD	CREN
49	BAIE D'AYTRE	CDA LR
50	MARAIS DES BRIS	CDCHO

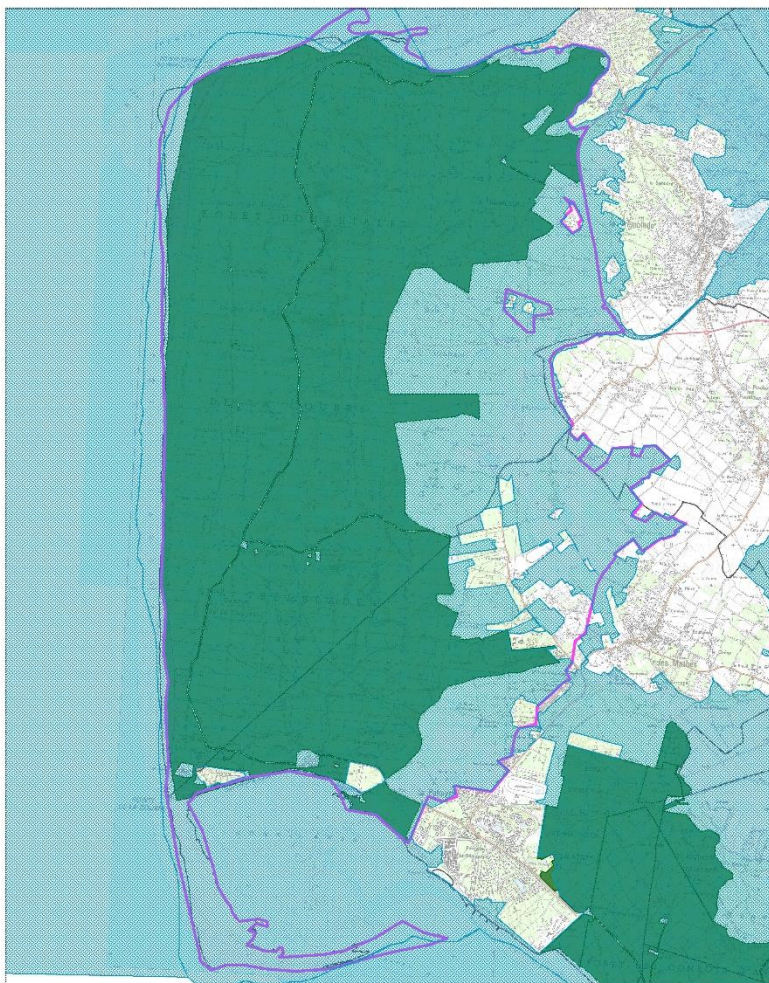
## 50 sites ENS actifs




- 12 sites en pilotage direct CD17
- 27 sites en pilotage partenarial
- 11 sites en pilotage mixte



## L'ENS MARAIS ET FORETS DE LA PRESQU'ILE D'ARVERT

Forêt de la Coubre



-  Périmètre Site ENS
-  Propriétés ONF
-  Périmètre Nature 2000 ZSC

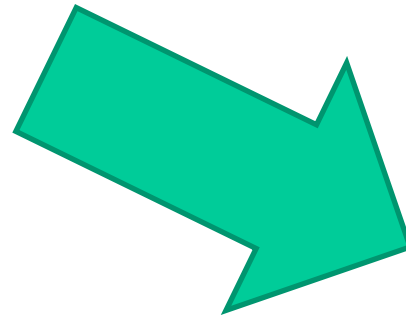


0 175 350 525 700 km

échappées  
Nature

ESPACES NATURELS SENSIBLES  
DE LA CHARENTE-MARITIME

LES PARTENAIRES PROPOSENT  
DES ACTIONS DANS LES ENS



SIGNATURE DE CONTRATS  
D'OBJECTIFS AVEC LE DEPARTEMENT

# Le programme d'actions des Espaces Naturels Sensibles



**Des actions  
réparties  
en 5 volets**

**Une quinzaine de contrats  
d'objectifs en 2019**

**Taux d'aide unique  
à 40 %**

**pour protéger et valoriser  
les espaces naturels**

**avec nos partenaires et les  
collectivités**

## Schéma Départemental des Espaces Naturels Sensibles de la Charente-Maritime

### Axe n°1 : Foncier

*Objectif A : Poursuivre et renforcer la protection des ENS par la maîtrise foncière*

### Axe n°2 : Connaissance

*Objectif B : Améliorer la connaissance des sites et des enjeux départementaux*

### Axe n°3 : Gestion

*Objectif C : Assurer la gestion des milieux naturels des sites ENS*

### Axe n°4 : Aménagement et valorisation

*Objectif D : Sensibiliser au patrimoine naturel et paysager et à la biodiversité de la Charente-Maritime en s'appuyant sur le réseau des ENS*

### Axe n°5 : Gouvernance

*Objectif E : Mettre en place l'organisation et les moyens pour la mise en œuvre de la stratégie ENS*

*Objectif F : Structurer une gouvernance pour le réseau*

*Objectif G : Rendre la politique ENS visible et lisible*

## Exemples d'actions proposées par les partenaires proposées pour 2020

- Suivi de la nidification du gravelot à collier interrompu (LPO / action sur l'ensemble des ENS)
- Suivi des colonies d'ardéidés (hérons) et de threskiornithidés (spatules et ibis) en Charente-Maritime en 2020 (LPO / action sur l'ensemble des ENS)
- Etude sur les roselières en ENS : sauvegarde de neuf espèces d'oiseaux menacées de disparition ((LPO / action sur l'ensemble des ENS)
- Suivi de la reproduction de la Cigogne blanche et importance des ENS pour cette espèce (2020-2022 LPO / action sur l'ensemble des ENS)
- Surveillance, ramassage de déchets et entretien des accès de plages sur le marais et forêts de la presqu'île d'Arvert, La Cèpe (CARA)
- Actualisation de l'inventaire des gîtes bâtis de chiroptères → focus sur les blockhaus de la forêt de la Coubre (CARA)
- Conception, production et installation d'un panneau de sensibilisation aux enjeux écologiques du secteur des Etains (CARA)
- Visites gratuites organisées tous les mardis par un technicien forestier pendant l'été (ONF)

# Merci de votre attention







# Mise en valeur de points d'intérêts le long de la Vélodyssée

- Un trajet long en forêt
- L'occasion d'une découverte
- Des équipements légers et intégrés



**Merci de votre attention**

