



AGIR pour la
BIODIVERSITÉ

Inventaire de l'avifaune forestière sur le massif forestier de la Coubre 2015-2016



R É G I O N
AQUITAINE
LIMOUSIN
POITOU-CHARENTES



PRÉFET
DE LA RÉGION
POITOU-CHARENTES



Fabien MERCIER, fabien.mercier@lpo.fr
1er Décembre 2016

Objectifs

1- Formation des bénévoles

2- Animations grand public et scolaires

3- Inventaires de l'avifaune des milieux forestiers

4- Sensibilisation des gestionnaires et des propriétaires à la relation entre gestion forestière et biodiversité avifaunistique



Actions du volet inventaires de l'avifaune

- 1 passage spécifique **Pics** du 1er au 31 mars
- 3 passages pour les **oiseaux chanteurs** où toutes les espèces sont notées avril et mai
- 1 passage crépusculaire nocturne **Engouevent** du 1er au 30 juin
- Analyse des données des inventaires

| MARS | AVRIL | MAI | JUIN |
|------|-------------------|------------------|------------|
| Pics | Nicheurs précoces | Nicheurs tardifs | Engouevent |



Protocole inventaire Pics

Du 1^{er} au 31 mars

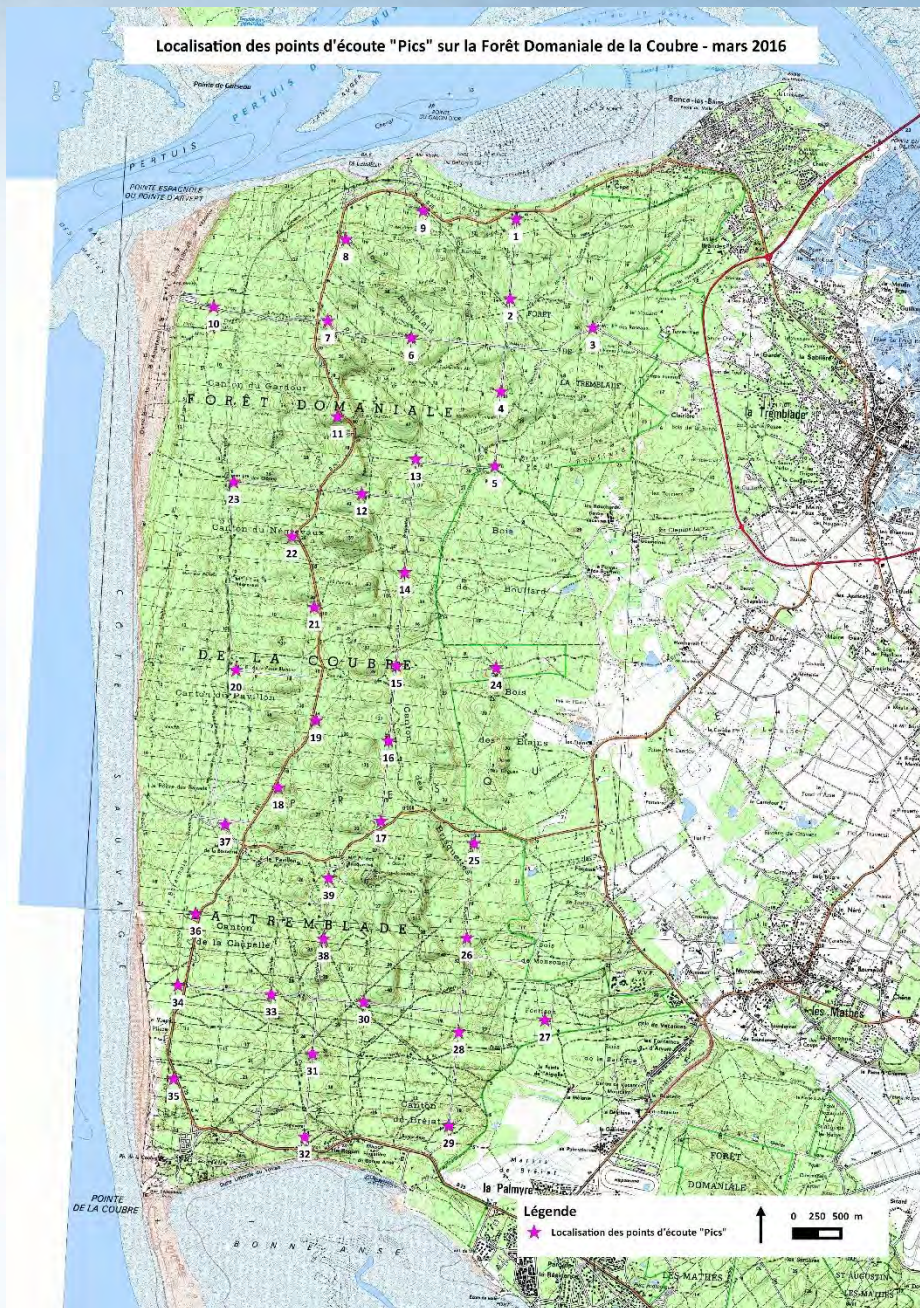
Objectif : Recherche et inventaire des différentes espèces de Picides nicheurs

Méthode : 39 Points d'écoute de 15 min espacés tous les km

Déroulement du passage :

Entre le lever du soleil et 10h, par météo favorable

Observation directe / chant / tambourinage / cris d'alarme



Protocole inventaire Oiseaux chanteurs

Avril - mai

Objectif : Recherche et inventaire des oiseaux nicheurs précoces et tardifs

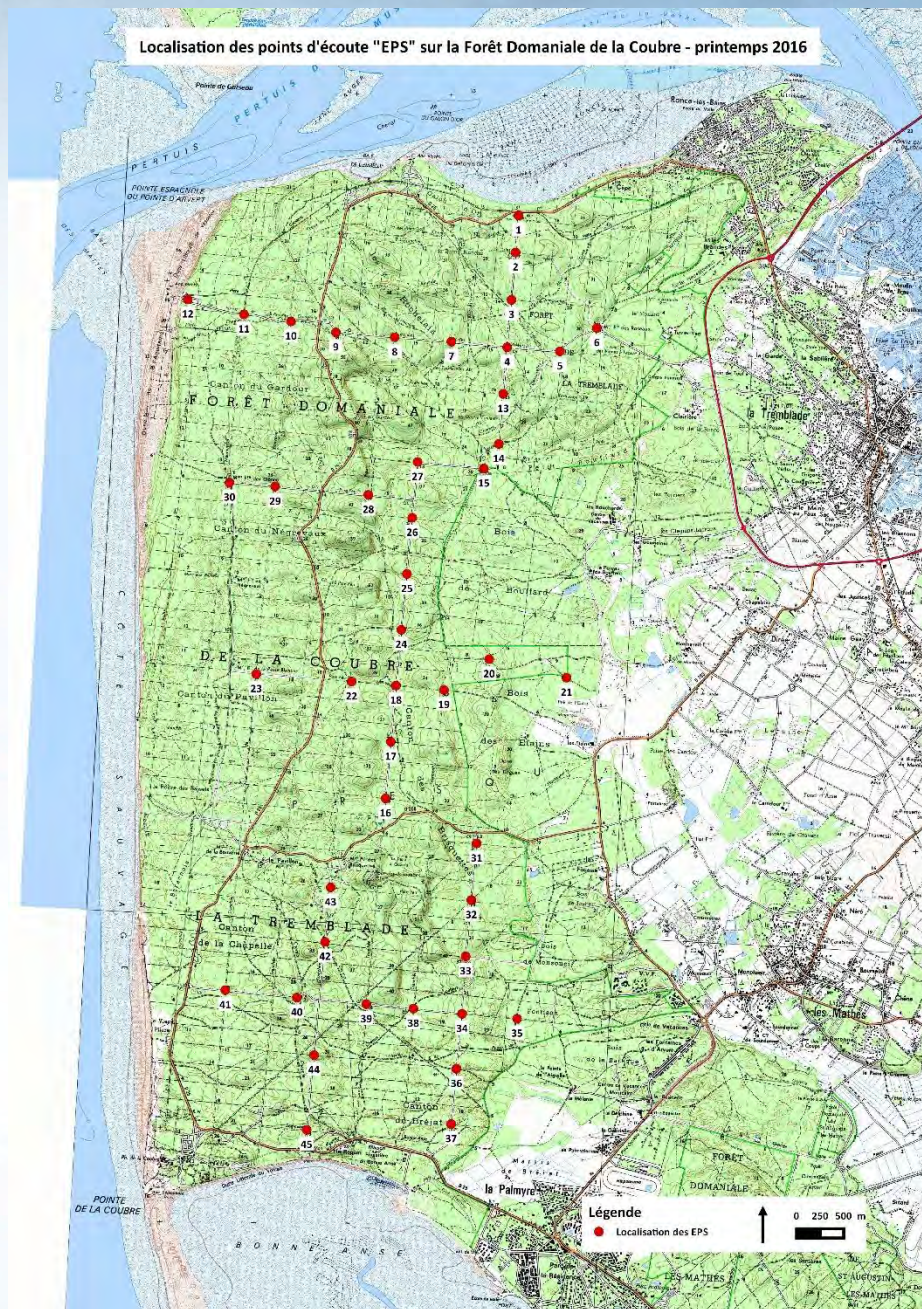
Méthode : 45 Points d'écoute de 5 min espacés tous les 500 m

Déroulement du passage :

Entre le lever du soleil et 10h, par météo favorable

La méthode STOC-EPS : recensement exhaustif

Observation directe / chant / cris



Protocole inventaire Engoulevents

Du 1^{er} au 30 juin

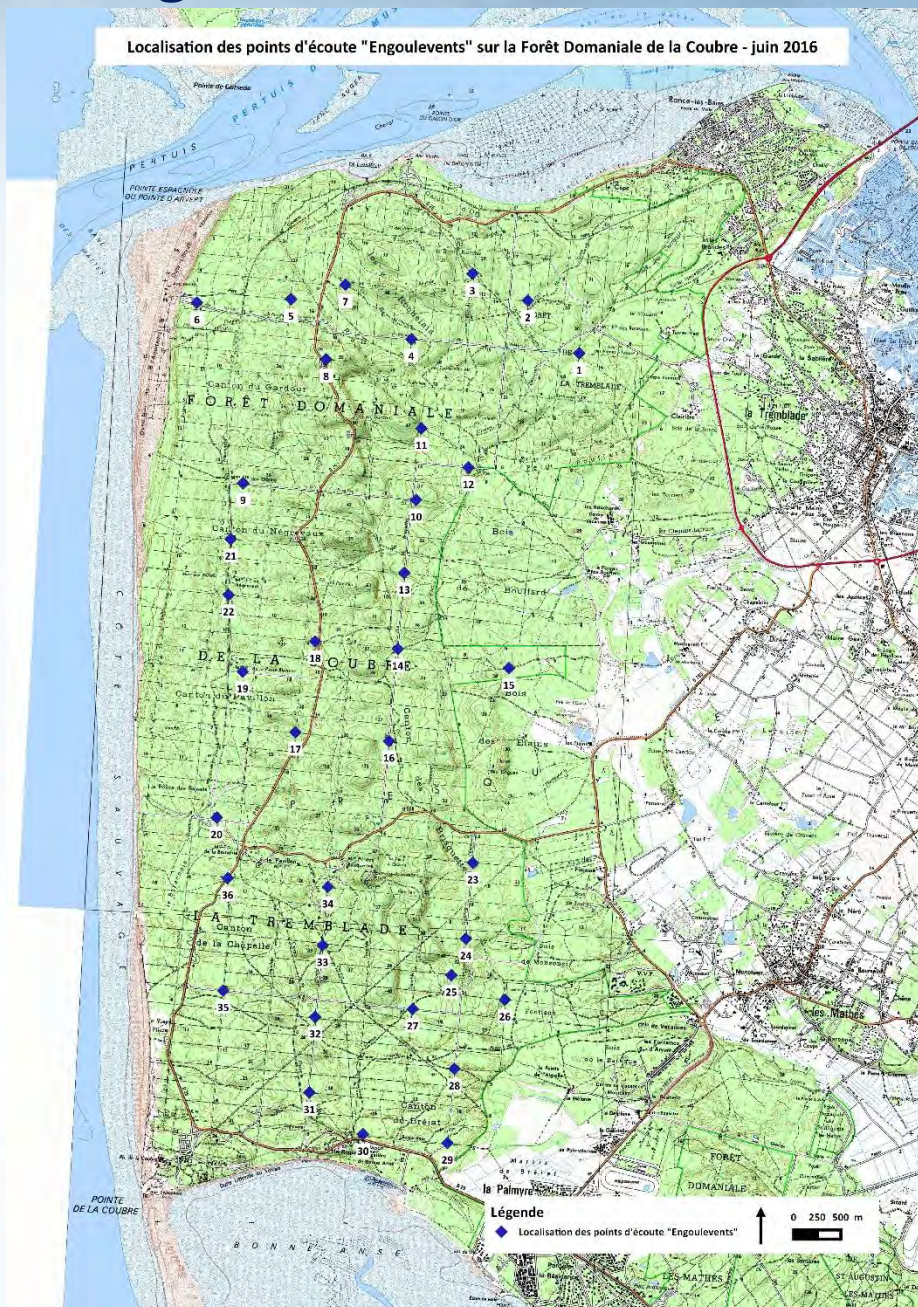
Objectif : Recherche et inventaire des Engoulevents d'Europe

Méthode : 36 Points d'écoute 5 min sur les zones propices à l'espèce (coupes forestières, jeunes plantations, friches...), espacés tous les 500 m

Déroulement du passage :

Prospections de la tombée de la nuit à minuit environ, par temps clément

5 min d'écoute, si pas de contact : utilisation de repasse, puis écoute

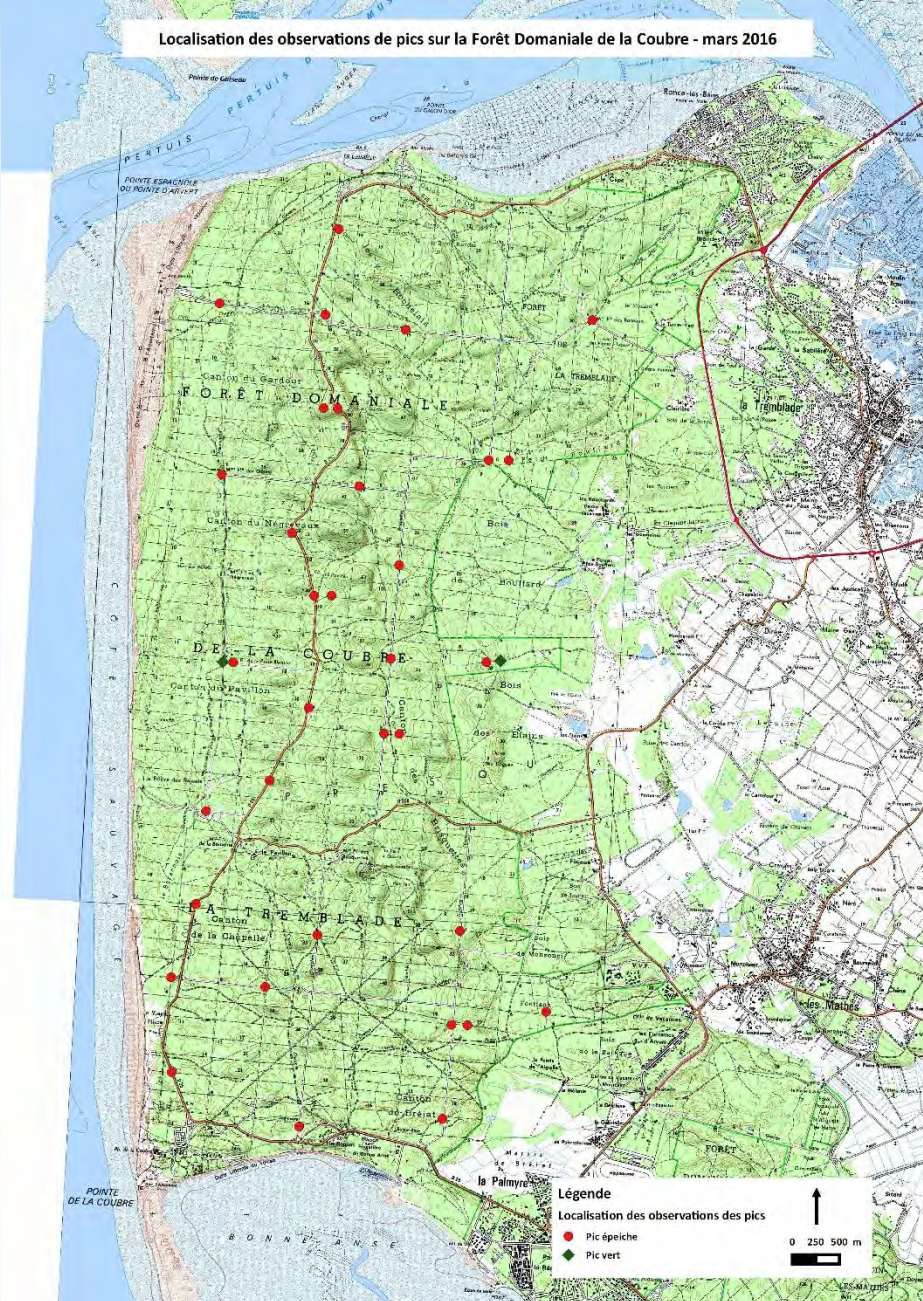


Résultats inventaire Pics

34 contacts de Pics épeiche (rouge)



2 contacts de Pics vert (vert)





Résultats Richesse spécifique

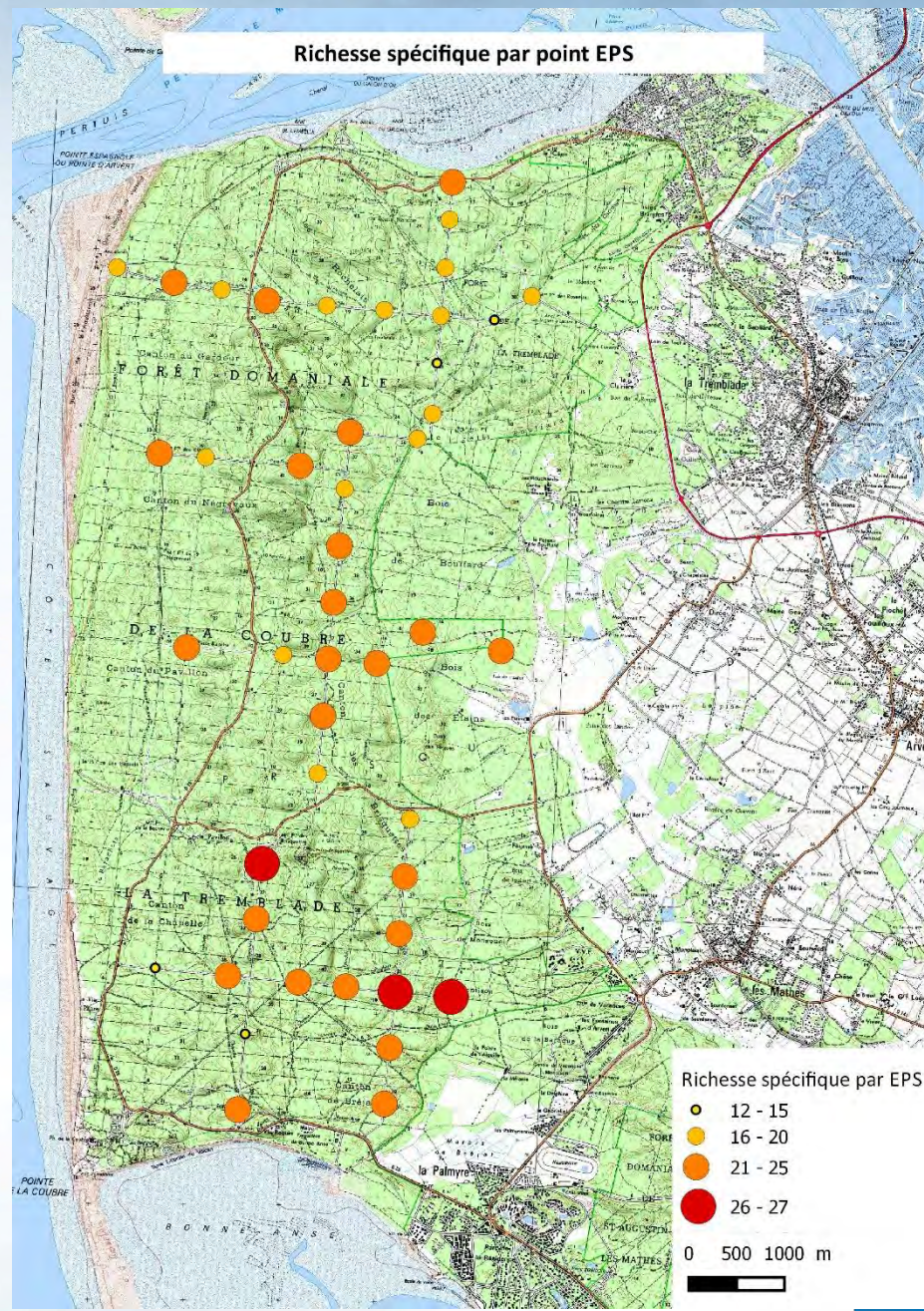
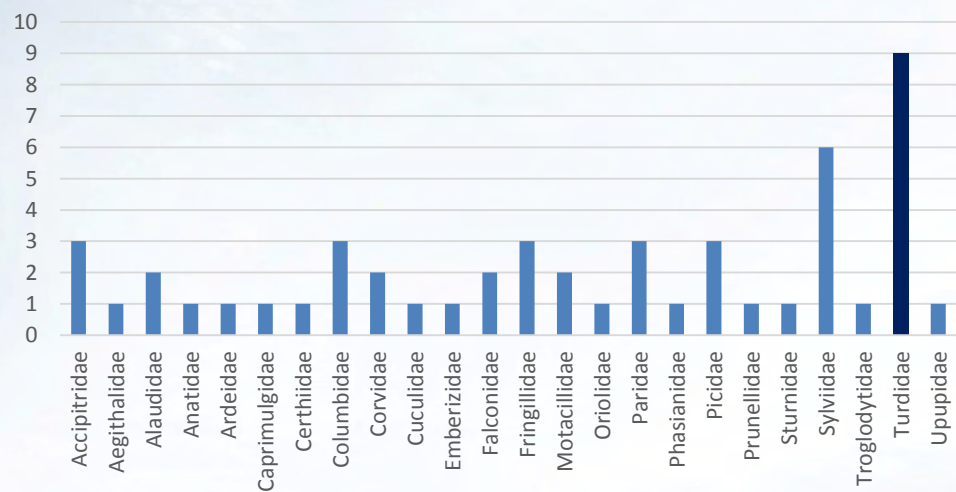
51 espèces recensées appartenant à 24 familles

4 points d'écoute < 15 espèces

3 points d'écoute > 25 espèces

En moyenne : 21 espèces par point

Richesse spécifique par famille



Espèces les plus fréquentes :

Merle noir, Fauvette à tête noire, Pigeon ramier, Pinson des arbres, Pouillot véloce



Merle noir, une espèce contactée sur tous les points d'écoute

3 espèces Vulnérable sur la liste rouge UICN :

Verdier d'Europe, Chardonneret élégant et Tourterelle des bois

| Espèce | Fréquence d'occurrence | Statut de conservation UICN France |
|---------------------------|------------------------|------------------------------------|
| Merle noir | 100 | LC |
| Fauvette à tête noire | 97,8 | LC |
| Pigeon ramier | 97,8 | LC |
| Pinson des arbres | 97,8 | LC |
| Pouillot véloce | 97,8 | LC |
| Rougegorge familier | 91,1 | LC |
| Coucou gris | 86,7 | LC |
| Mésange charbonnière | 86,7 | LC |
| Rosignol philomèle | 86,7 | LC |
| Corneille noire | 80,0 | LC |
| Geai des chênes | 80,0 | LC |
| Pic épeiche | 80,0 | LC |
| Pouillot de Bonelli | 75,6 | LC |
| Grimpereau des jardins | 73,3 | LC |
| Roitelet à triple bandeau | 73,3 | LC |
| Troglodyte mignon | 73,3 | LC |
| Tourterelle des bois | 68,9 | VU |
| Grive draine | 62,2 | LC |
| Grive musicienne | 57,8 | LC |
| Pipit des arbres | 53,3 | LC |
| Bruant zizi | 46,7 | LC |
| Mésange huppée | 40,0 | LC |
| Huppe fasciée | 35,6 | LC |
| Accenteur mouchet | 33,3 | LC |
| Hypolaïs polyglotte | 33,3 | LC |
| Mésange à longue queue | 33,3 | LC |
| Rougequeue à front blanc | 26,7 | LC |
| Verdier d'Europe | 26,7 | VU |
| Mésange bleue | 20,0 | LC |
| Chardonneret élégant | 17,8 | VU |
| Faisan de Colchide | 17,8 | LC |
| Fauvette grise | 15,6 | LC |
| Alouette lulu | 13,3 | LC |
| Engoulevent d'Europe | 13,3 | LC |
| Buse variable | 6,7 | LC |
| Étourneau sansonnet | 6,7 | LC |
| Loriot d'Europe | 6,7 | LC |
| Rougequeue noir | 6,7 | LC |
| Autour des palombes | 4,4 | LC |
| Bergeronnette grise | 4,4 | LC |
| Pic vert | 4,4 | LC |
| Tarier pâtre | 4,4 | NT |
| Aigrette garzette | 2,2 | LC |
| Alouette des champs | 2,2 | NT |
| Faucon crécerelle | 2,2 | NT |
| Faucon hobereau | 2,2 | LC |
| Milan noir | 2,2 | LC |
| Tadorne de Belon | 2,2 | LC |
| Torcol fourmilier | 2,2 | LC |
| Tourterelle turque | 2,2 | LC |
| Traquet motteux | 2,2 | NT |



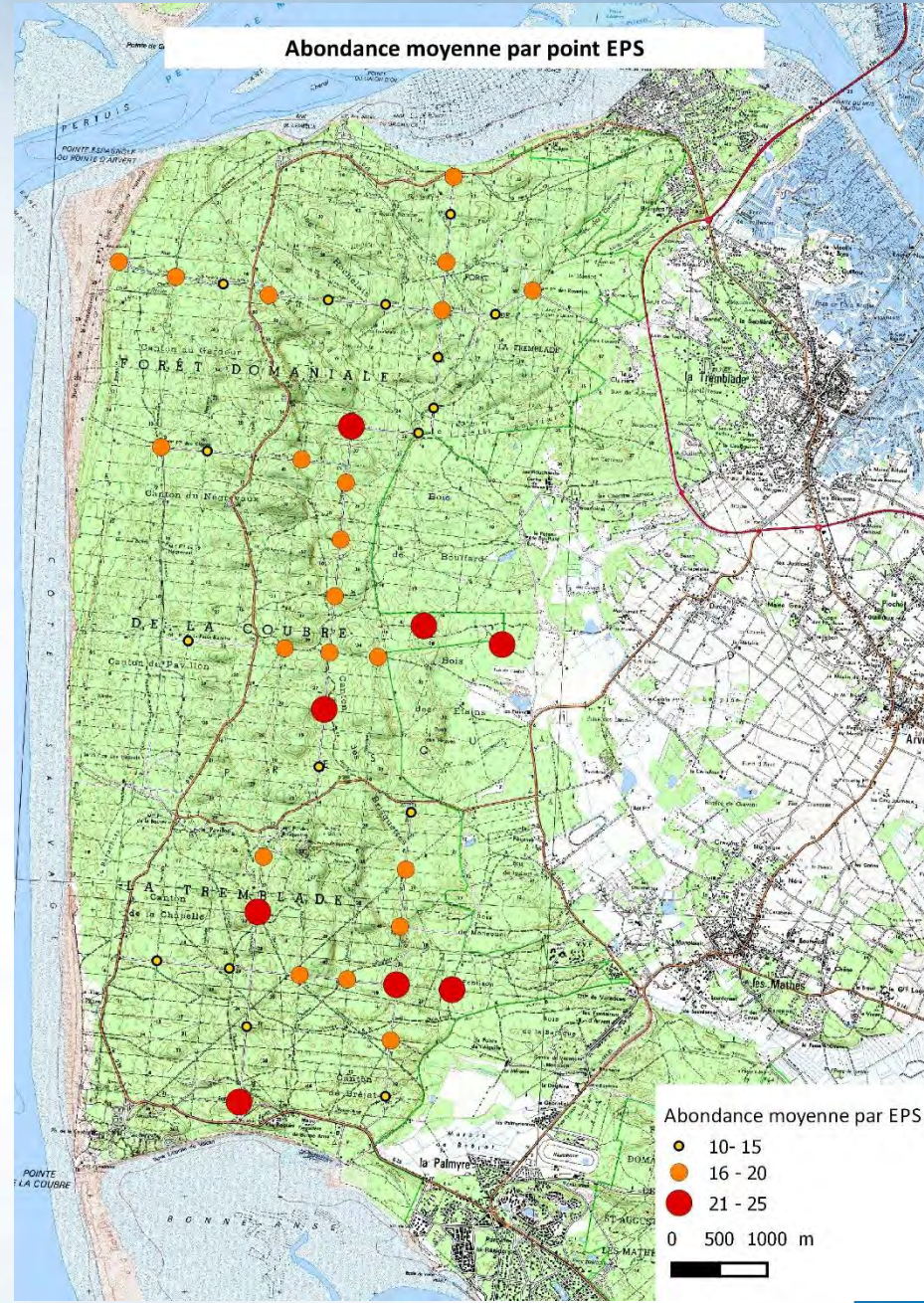
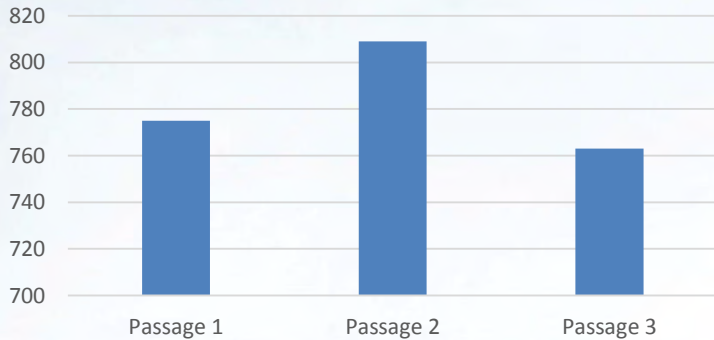
Nombre moyen d'individus par point d'écoute
(toutes espèces confondues)

16 points d'écoute < 15 oiseaux

8 points d'écoute > 21 oiseaux

En moyenne : 18 individus par point

Abondance



Résultats inventaire Oiseaux chanteurs

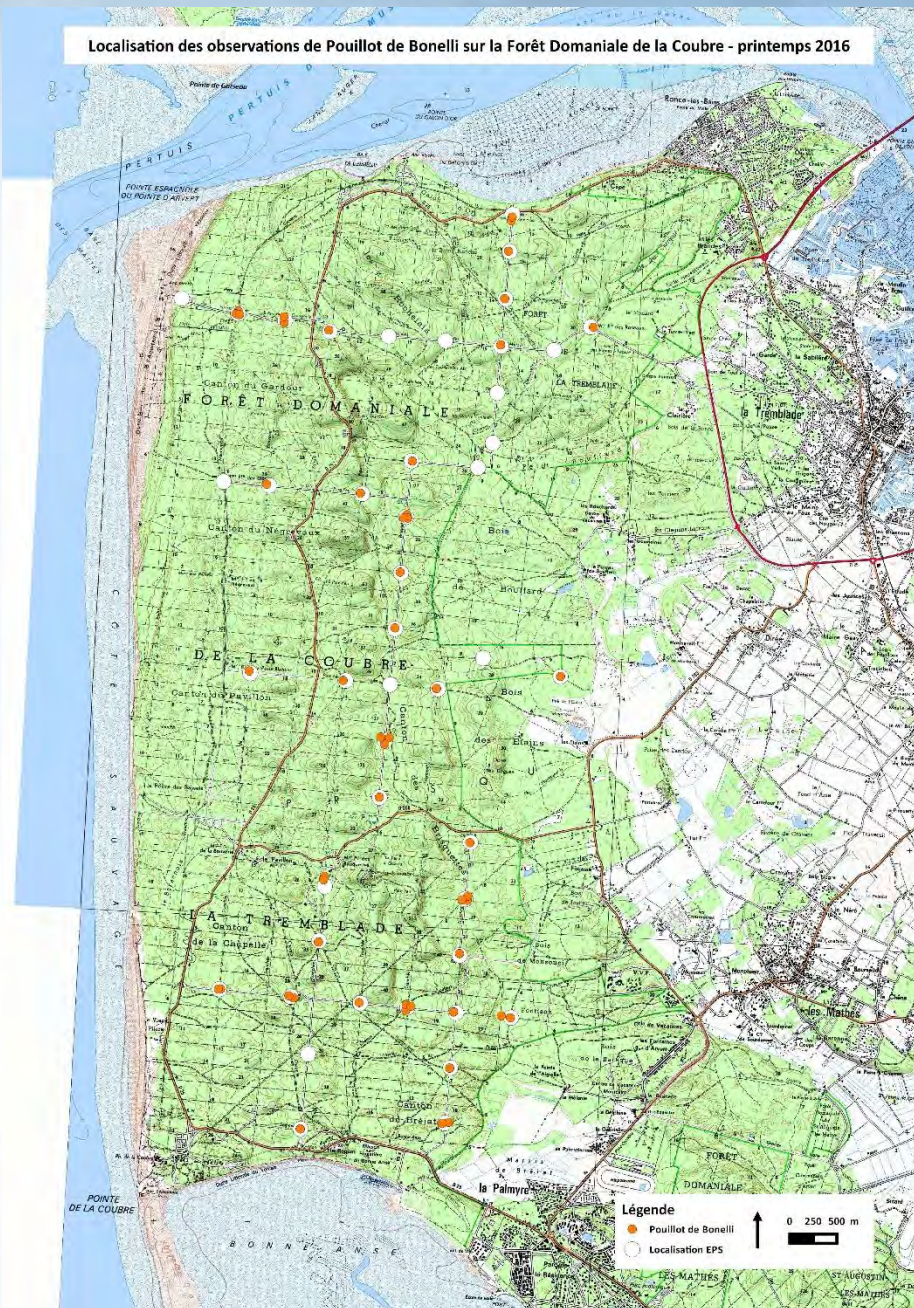
Pouillot de Bonelli

Présence sur 34 points d'écoute

Espèce déterminante, **spécialiste des milieux forestiers**, en limite nord de sa répartition sur le littoral Atlantique, apprécie les conifères



Fréquence d'occurrence : 75,6



Résultats inventaire Oiseaux chanteurs

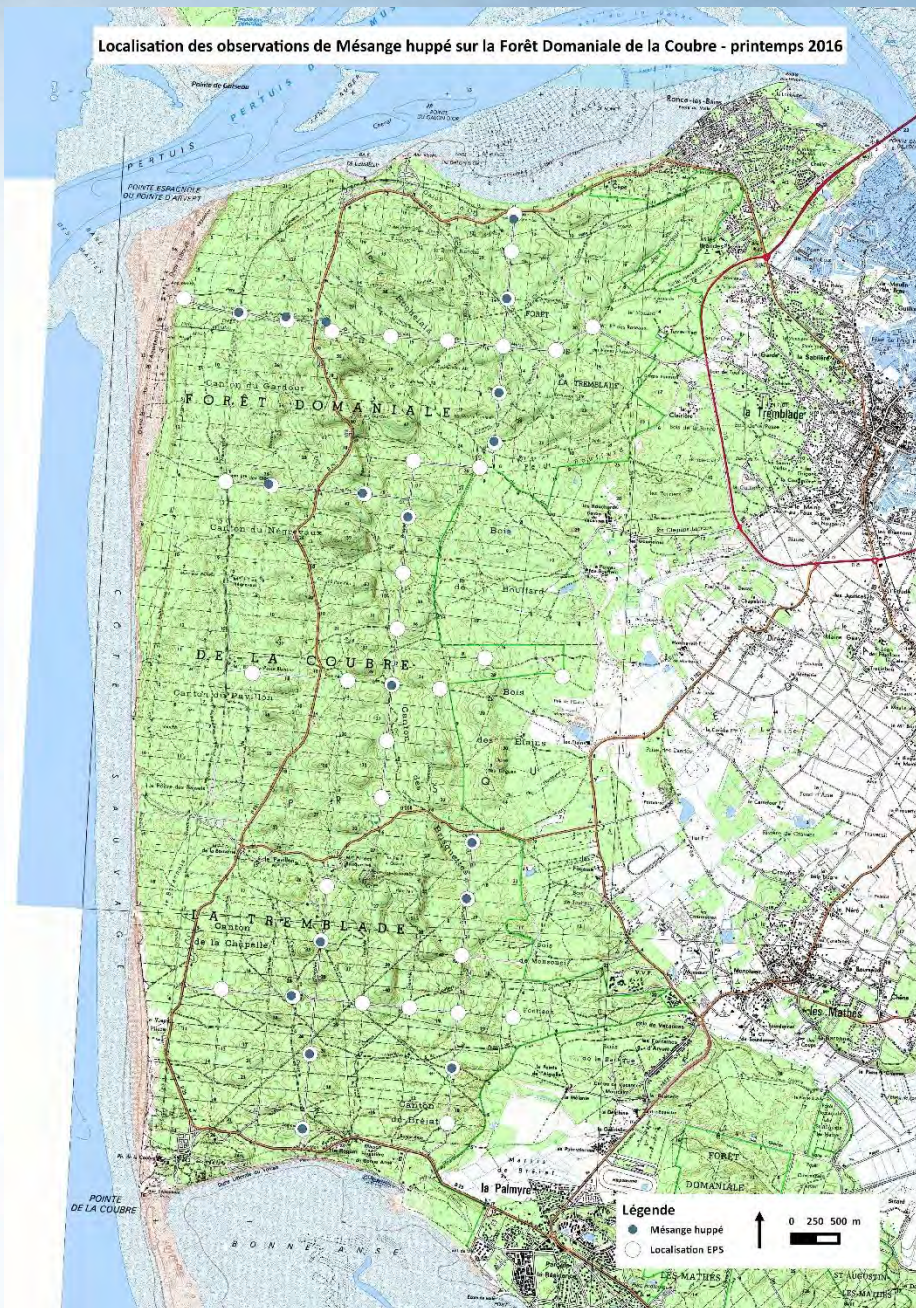
Mésange huppée

Présence sur 18 points d'écoute

Espèce déterminante, **spécialiste des milieux forestiers**, cavernicole (utilisation d'anciens nids de pic ou creuse un trou dans du bois mort)



Fréquence d'occurrence : 40



Résultats inventaire Oiseaux chanteurs

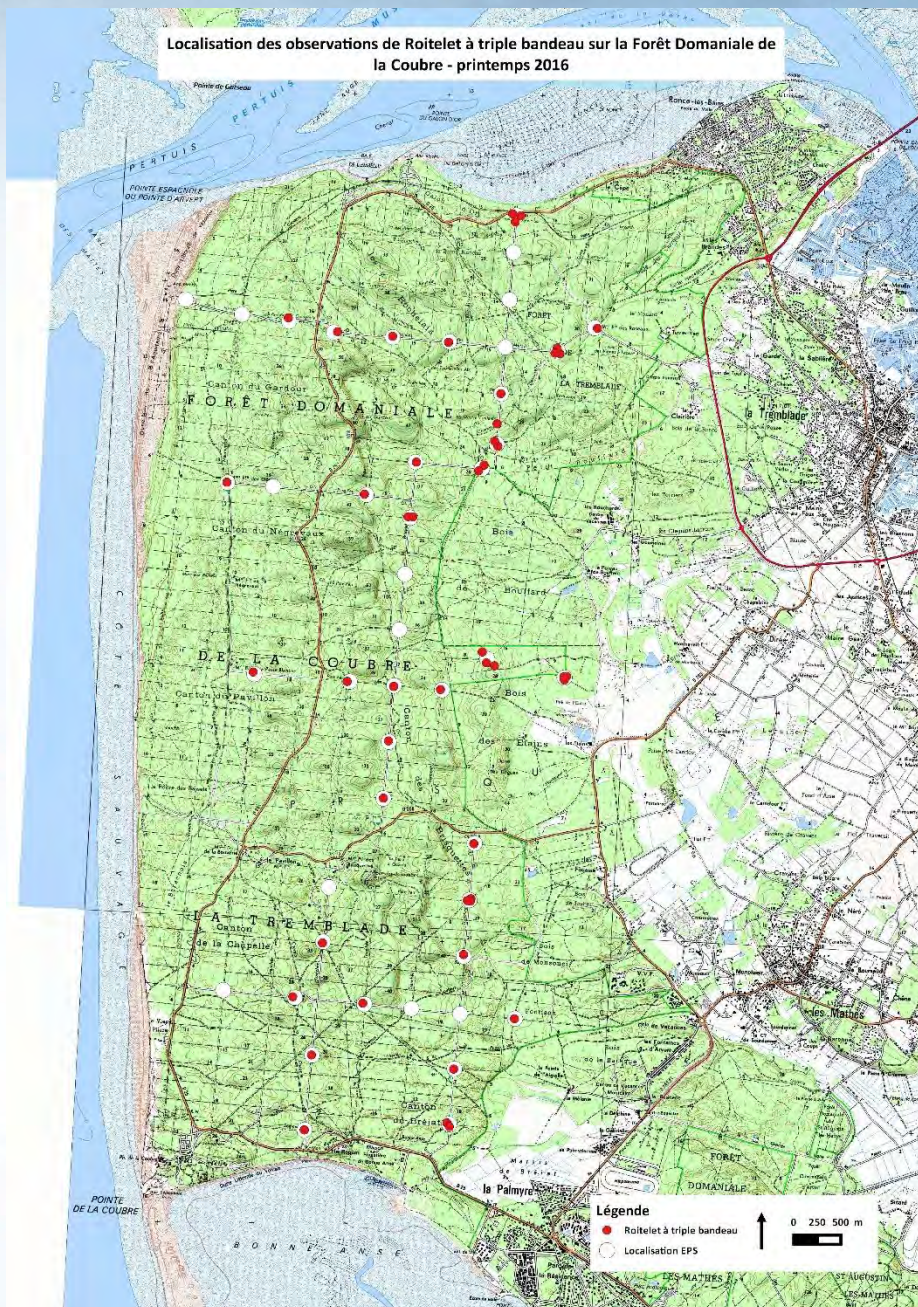
Roitelet à triple bandeau

Présence sur 34 points d'écoute

Espèce déterminante, nicheur peu fréquent, nid au sol



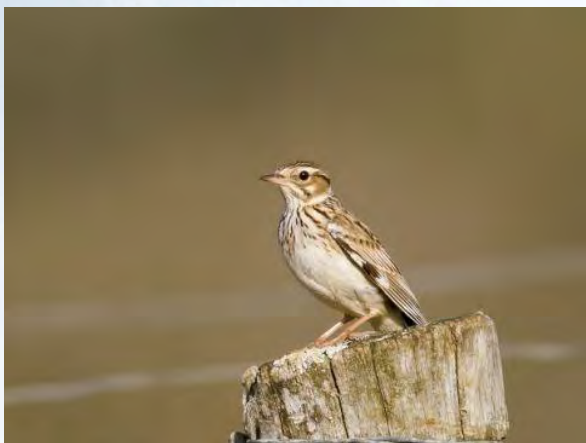
Fréquence d'occurrence : 73,3



Alouette lulu

Présence sur 6 points d'écoute

Espèce déterminante, dépendante des lisières forestières



Fréquence d'occurrence : 13,3



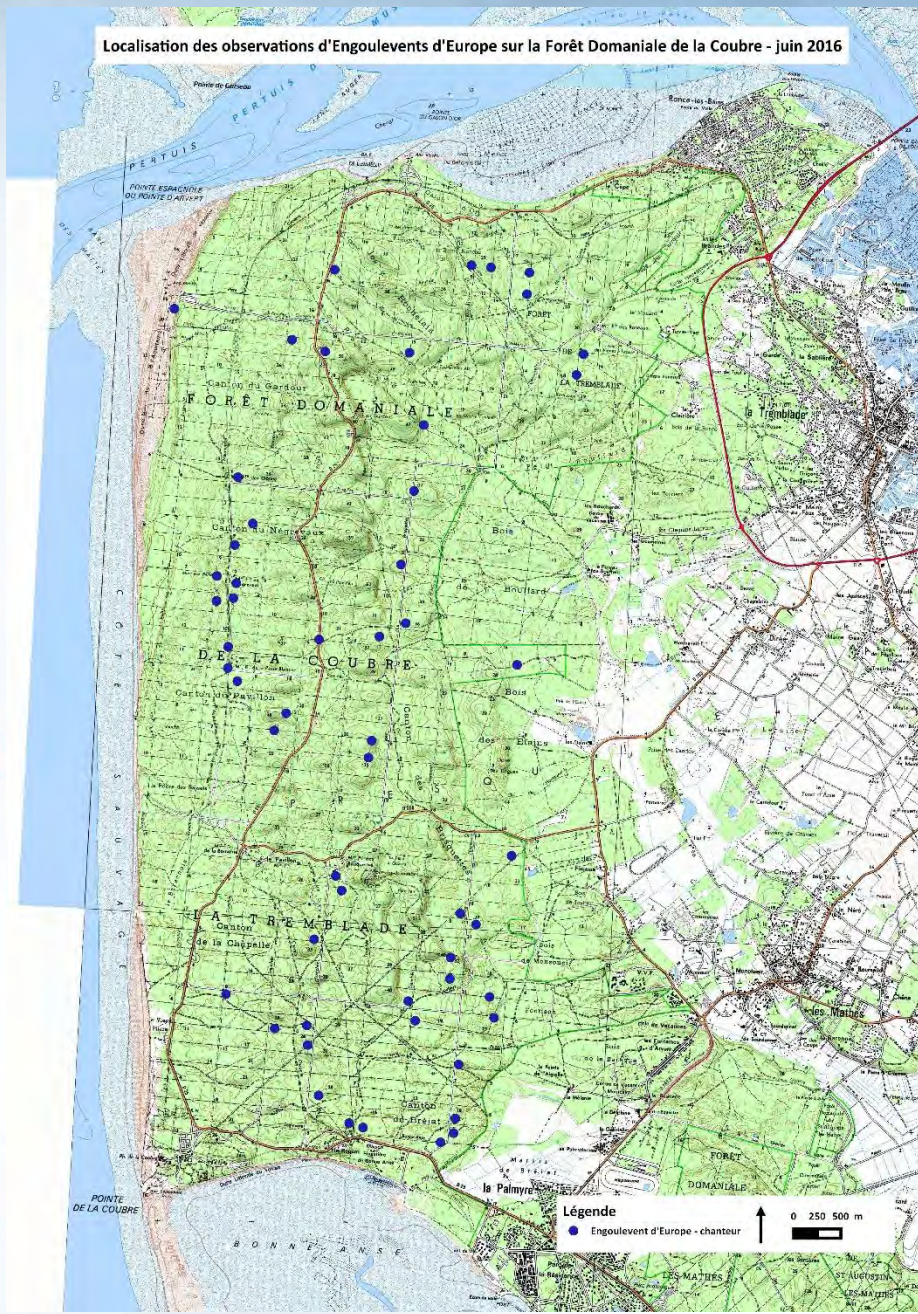
Résultats inventaire Engoulevent d'Europe

55 contacts

Espèce patrimoniale (Annexe 1 de la directive Oiseaux)

Comportement nocturne

Niche au sol dans les lisières et friches forestières

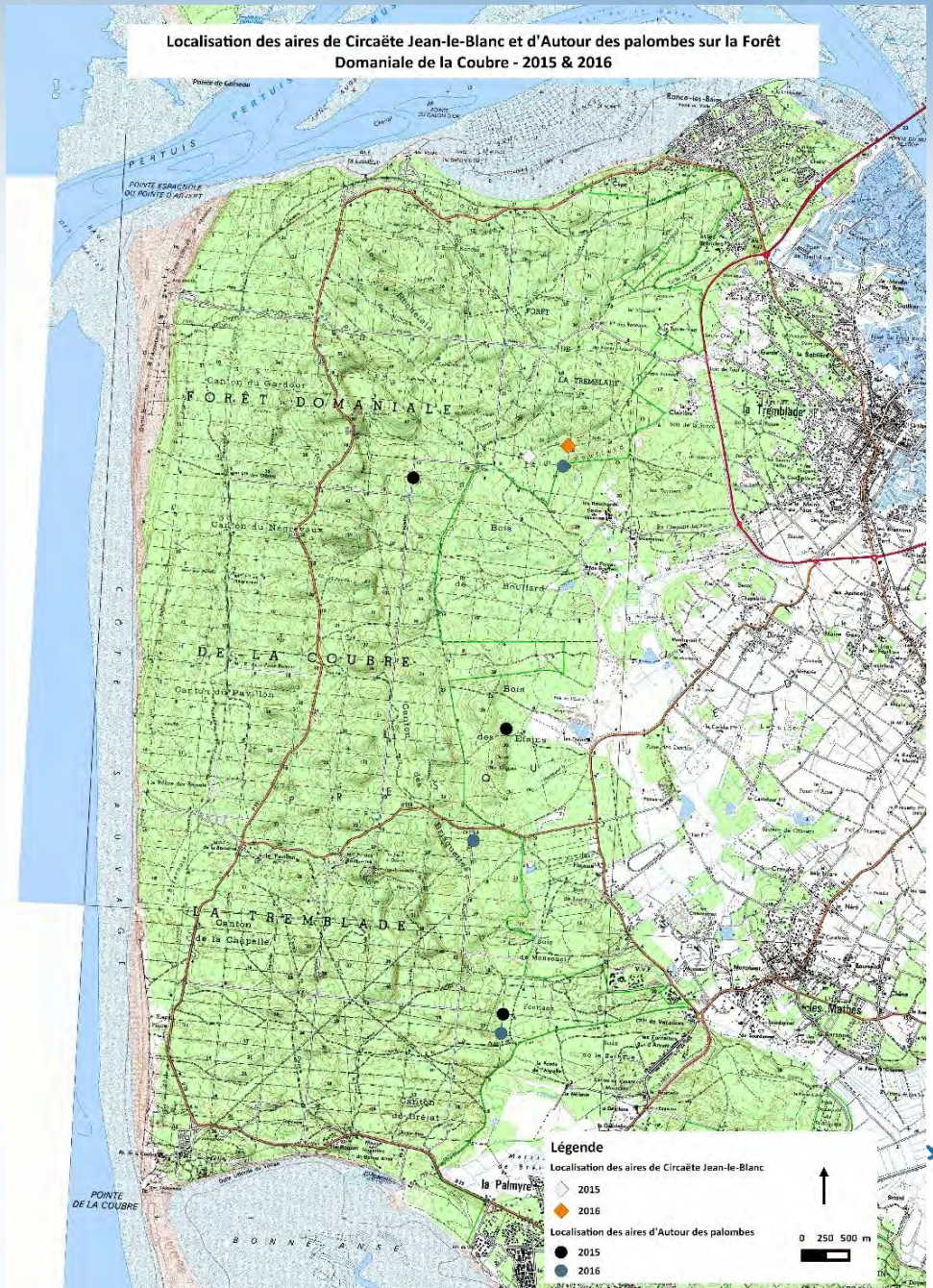
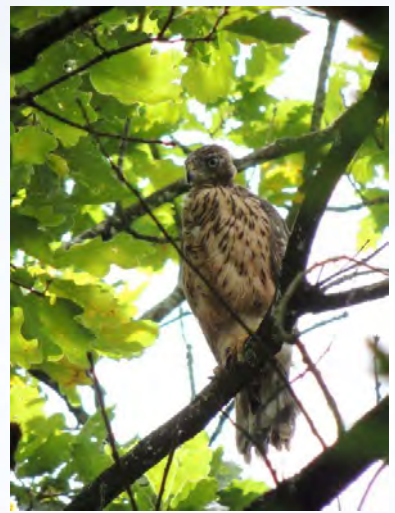


Inventaire complémentaire

Localisation des aires de nidification pour
2 espèces remarquables de rapaces
diurnes

Circaète Jean-le Blanc : 1 aire

Autour des palombes : 3 aires



51 espèces contactées dont 3 inscrites sur la liste rouge UICN France

Cortège d'oiseaux forestiers : Pic épeiche, Pouillot de Bonelli, Pouillot siffleur, Pouillot véloce, Roitelet triple-bandeau, Grimpereau des jardins, Troglodyte mignon, Grive musicienne, Grive draine, Rouge-gorge familier, Mésange huppée

Cortège de lisières : Fauvette grisette, Tarier pâtre, Rossignol philomène, Tourterelle des bois, Engoulevent d'Europe, Alouette lulu

Le massif semble manquer **de vieux arbres avec cavités**, car nous observons une faible abondance d'espèces cavernicoles (pics, mésanges, torcol)

Présence **d'espèces patrimoniales et sensibles** qui méritent une attention particulière :

- les **espèces nicheuses au sol** (Roitelet à triple bandeau, Alouette lulu, Pouillot de Bonelli, Engoulevent d'Europe)...en lien avec des opérations d'entretien ou de nettoyage
- les rapaces diurnes (Autour des palombes et Circaète Jean-le-Blanc) en lien avec les travaux forestiers

Définition concertée de préconisations de gestion à venir



Merci pour votre attention



Torcol fourmilier

*Photos : Guy Arnaud, Aurelien Audevard, Claude Champarnaud,
Stéphane Cohendoz, Elisa Daviaud, Dimimis*

