



Etaules

COMMUNAUTE D'AGGLOMERATION
ROYAN ATLANTIQUE

OPPORTUNITES D'INSTALLATION LIBRALE OU EN EXERCICE REGROUPÉ

Les élus et les professionnels de santé sont mobilisés pour compléter l'offre de soins existante en recherchant :

Médecin généraliste

« Recherche collaborateur / collaboratrice ou associé-e pour exercer dans un cadre agréable, au rythme qui lui conviendra. »:

Possibilité d'accueillir des étudiants stagiaires : OUI

Maître de stage : Dr MOREAU, médecin généraliste maître de stage universitaire

Projet de protocole de coopération avec une infirmière Asalée pour mise en œuvre fin 2024. Une Equipe de Soins Primaires est en cours de constitution et regroupe une quarantaine de professionnels.

PRÉSENTATION DE LA STRUCTURE D'EXERCICE

Description des locaux

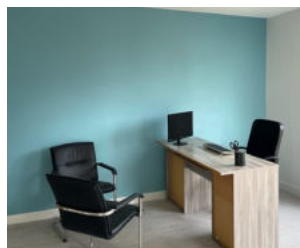
Le cabinet situé en cœur de bourg comprend deux cabinets de consultation, deux salles d'attente et un bureau de secrétariat, pour une surface totale de 125 m².



Les professionnels exerçant dans la structure :

Médecin généraliste

Un cabinet de 19 m², avec une salle d'attente attenante est disponible pour accueillir le professionnel recherché, dans un bâtiment récemment aménagé.



SERVICES ET ETABLISSEMENTS DE SANTÉ, MEDICO-SOCIAUX DE PROXIMITE

A Etaules :

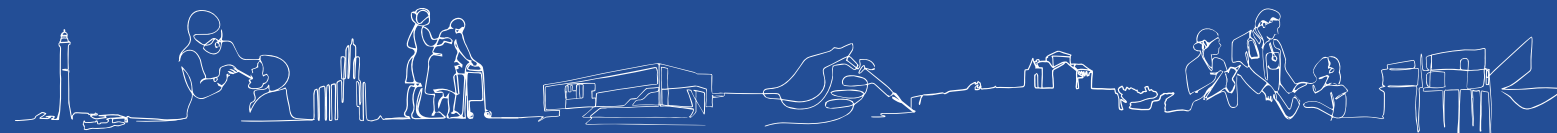
2 cabinets médicaux

2 cabinets de kinésithérapie

1 cabinet infirmier

1 pharmacie

Autres professionnels de santé :
podologue-pédicure, psychologue



À proximité

- **Laboratoire d'analyse médicale**
Rue Grand Pont 17530 Arvert
- **Centre Hospitalier de Royan**
20, avenue de Saint-Sordelin 17640
Vaux-sur-Mer
- **Clinique Pasteur**
222 avenue de Rochefort 17200 Royan
- **Polyclinique de St Georges de Didonne**
3 bis bvd de Lattre de Tassigny 17110 St Georges
de Didonne
- **Allo Garde (soirs et week-ends)**
1 rue Dr Paul Métadier 17200 Royan
- **Service Pédiatrique Hôpital de Saintes**
11 bvd Ambroisé Paré 17100 Saintes
- **Cabinets médicaux, dentaires et infirmiers** à Arvert, La Tremblade et Les Mathes-La Palmyre

Cadre de vie



33

communes



85000
habitants



TISSU ÉCONOMIQUE
& pôle santé forts

DIVERSITÉ
des paysages



110km
de côte

2 380 habitants
Commune d'Etaules

LA ROCHELLE	POITIERS	ANGOULÊME	BORDEAUX	PARIS
Km	Km	Km	Km	Km
75	182	129	160	514

Vous souhaitez en savoir plus ?

Contactez-nous

Agglomération Royan Atlantique

Madame Laurence OSTA-AMIGO, Vice-présidente déléguée à la Politique de la Ville, en charge du CLS

Madame Céline CABRIGNAC, Coordonnatrice du Contrat Local de Santé (CLS)

107 Avenue de Rochefort

17201 Royan Cedex

TÉL. 05 46 39 64 45 / 06 30 11 60 65

Courriel : cls@agglo-royan.fr

Site Internet : www.agglo-royan.fr

